

# El Becerro

Flauta en C

Banda M.M

**Allegro** §

*ff*

7

15

19

X 2a. vez todos *ff.*

40

Al § v. ves.

y a

# El Becerro

Requinto en Eb.

Banda M.M

**Allegro**  $\text{♩}$

1 *ff*

7

15  $\oplus$  Claris - Tromp - Tromb. *mf*

23

31

39 X 2a. vez todos *ff*.  $\oplus$  Al  $\text{♩}$  v. vcs. y  $\oplus$  a  $\oplus$

# El Becerro

Clarinete 1o en B

Banda M.M

**Allegro** &

ff

7

15

Clarín - Tromp - Tromb.

23

32

40

X 2a. vez todos ff.

Al & v. vcs.  
y a



# El Becerro

Clarinete 3o. en B

Banda M.M

**Allegro**  $\text{♩}$

1 *ff*

7

15  $\oplus$  Claris - Tromp - Tromb.

23

31

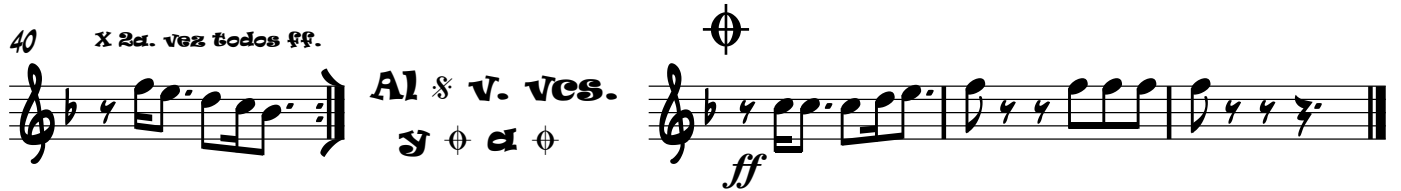
39 X 2a. vez todos *ff*.  $\oplus$  Al  $\text{♩}$  v. vcs. y  $\oplus$  a  $\oplus$  *ff*

# El Becerro

Sax Soprano en B

Banda M.M

Allegro  $\text{♩}$

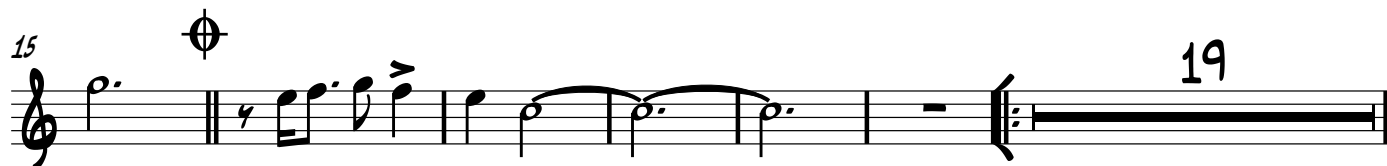


# El Becerro

Sax Alto en Eb

Banda M.M

Allegro  $\text{♩}$

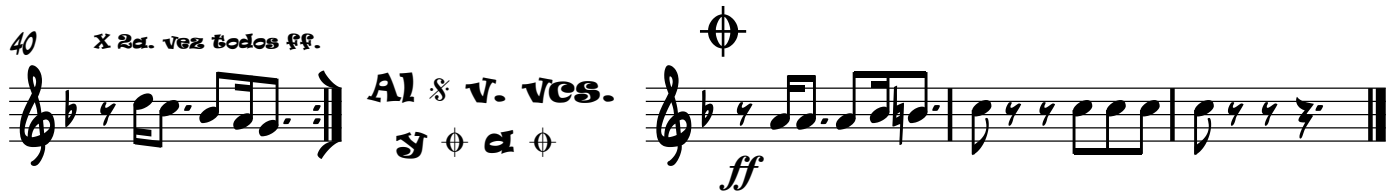
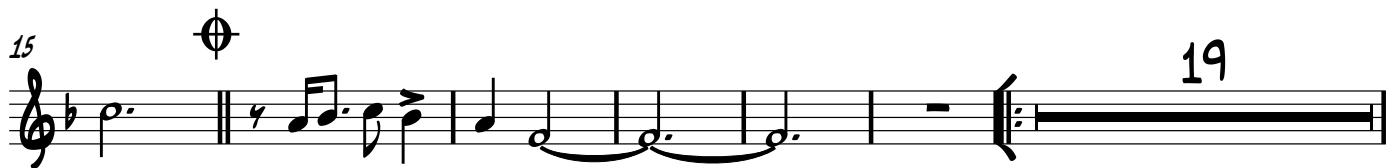


# El Becerro

Sax Tenor en Bb

Banda M.M

**Allegro**  $\text{♩}$



# El Becerro

Cornos en Eb

Banda M.M

Allegro

7

*ff*

10

4

21

*mf*

30

4

40

X 2a. vez todos *ff*.

Al  $\&$  v. vcs.  
y  $\oplus$  a  $\oplus$

*ff*



# El Becerro

Trompeta 2o. en B

Banda M.M

**Allegro**  $\text{♩}$

1 *ff*

7

15  $\oplus$  Claris - Tromp - Tromb. *mf*

23

31

40 X 2a. vez todos *ff*.  $\oplus$  **Al  $\text{♩}$  v. ves.**  $\text{y } \oplus \text{ a } \oplus$  *ff*

# El Becerro

Trompeta 3o. en B

Banda M.M

Allegro  $\text{♩}$

7

*ff*

15

23

Clarín - Tromp - Tromb.

*mf*

31

40

X 2a. vez todos *ff*.

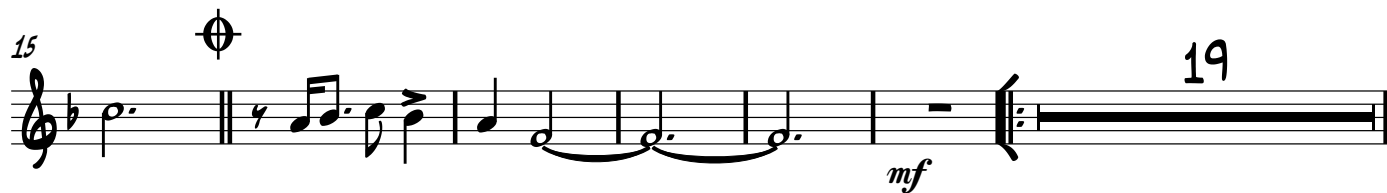
Al  $\text{♩}$  v. vcs.  
y  $\text{♩}$   $\text{♩}$

# El Becerro

Baritonos en Bb

Banda M.M

**Allegro**  $\&$



# El Becerro

Trombón 1o. en C

Banda M.M

Allegro  $\text{♩}$

7

*ff*

15

23

Clarín - Tromp - Tromb.

*mf*

31

40

X 2a. vez todos *ff*.

Al  $\text{♩}$  v. vcs.  
y  $\text{♩}$  a  $\text{♩}$

*ff*

# El Becerro

Trombón 2o. en C

Banda M.M

**Allegro**  $\text{♩}$

7

*ff*

15

23

$\oplus$  Claris - Tromp - Tromb.  
*mf*

31

40

X 2a. vez todos *ff*.

**Al  $\text{♩}$  v. ves.**  
**y  $\oplus$  a  $\oplus$**

*ff*

# El Becerro

Trombón 3o. en C

Banda M.M

**Allegro**



7

15



Clarín - Tromp - Tromb.

23

31

40

X 2a. vez todos ff.



Al  $\S$  v. ves.  
y  $\phi$  a  $\phi$

# El Becerro

Tuba en Bb

Banda M.M

Allegro 8

ff

ff

mf

40 X 2a. vez todos ff.

Al 8 v. vcs.  
y a

ff